

# 山口県

## ■次世代産業推進の取組み【医療関連分野】

山口県では、高度民間人材を活用した推進体制、全県的なネットワーク、研究開発補助制度を活用して、企業や大学等の研究開発・事業化の取組みを支援しています。

### イノベーション推進センター

**医療関連推進チーム**

- プロジェクトプロデューサー  
(大手医療機器メーカーから招聘)
- コーディネータ  
(検査機器メーカーOB他)

企業や大学等のマッチングや、競争的資金の獲得支援など、**研究開発のフェーズや課題に応じた支援**を実施

### やまぐち医療関連成長戦略推進協議会

会員  
214団体  
(R.4.6月現在)

企業、大学、医療機関、産業支援機関等が連携したネットワーク

協議会ウェブサイト

### やまぐち産業イノベーション促進補助金

補助上限  
1,000万円  
500万円  
100万円

1期目 (特許特) 県内企業  
2期目 (特許特) 大学等 産研協  
3期目 (特許特) 産研協

イノベーション  
ネクスト  
チャレンジ

各フェーズからエントリー可能

研究開発のフェーズや事業規模に応じて、柔軟に対応できる**3段階の補助制度**

山口県 商工労働部 新産業振興課  
〒753-8501 山口県山口市滝町1番1号 TEL: 083-933-3150 FAX: 083-933-3159

# 宇部市

## ■大学等の研究開発シーズ等を活かした起業を支援します！

宇部市では、成長産業の創出・育成を進めるため、企業や研究開発シーズに対する補助制度を設けています。

### < 創業段階：スタートアップ・プロジェクト >

募集区分	① 企業等	② 研究開発シーズ
対象分野	医療・健康関連、環境・エネルギー関連、宇宙産業やDX等の次世代技術関連	
対象者	対象年度に市内で起業した者 又は事業所を市内に新設する者	先端的な研究開発シーズ等をもとに、 将来的に宇部市内での起業を計画する者
支援内容	<b>宇部市スタートアップ支援補助金</b> 補助率：2/3以内 限度額：900万円	支援補助金 900万円 + 宇部市スタートアップ創業支援金 一律100万円
詳細	↓宇部市 公式ウェブサイトをご確認ください↓ <a href="https://www.city.ube.yamaguchi.jp/machizukuri/sangyou/1012402/1015672/index.html">https://www.city.ube.yamaguchi.jp/machizukuri/sangyou/1012402/1015672/index.html</a>	

宇部市 産業経済部 成長産業創出課  
〒755-8601 山口県宇部市常盤町1丁目7番1号 TEL: 0836-34-8531 FAX: 0836-22-6013

# 第4回

# 再生医療EXPO 東京

2022.7.13 (水) ▶▶ 7.15 (金)

山口県 / 宇部市  
出展内容のご案内 小間番号 35-56

## 再生医療向け3Dフリージングによる 細胞組織凍結保存装置の開発 『3D Freezer-RM』

再生医療向け3Dフリーザーは、積層細胞シートを凍結できます。  
また、この再生医療向け3Dフリーザーは、これまで凍結が難しかった細胞やオルガノドなど細胞立体構造物を凍結できる可能性を秘めています。

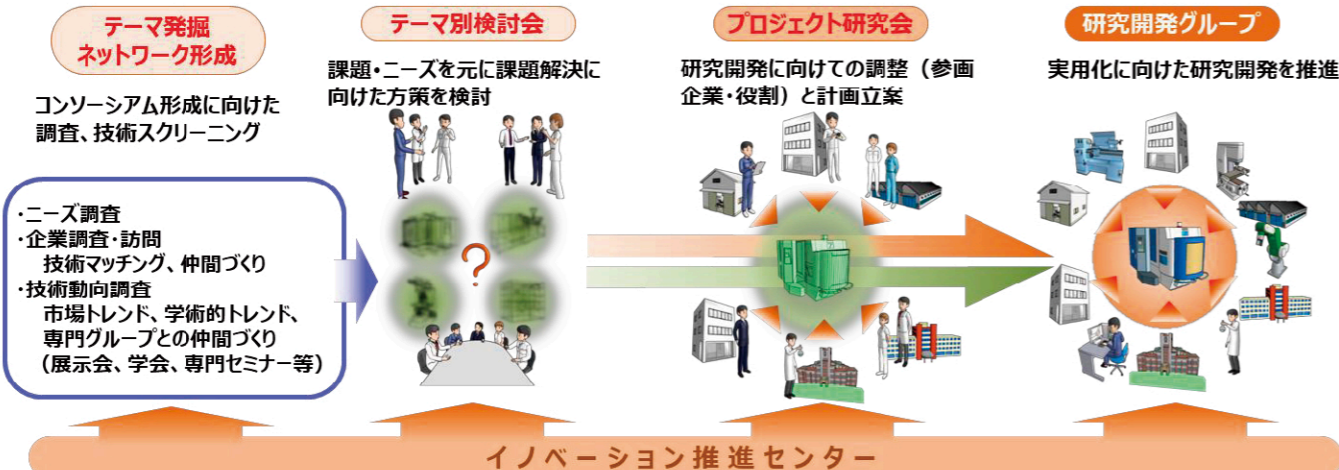


## 古賀産業 株式会社

〒750-0092 山口県下関市彦島迫町1-4-10  
TEL: 083-267-2811 FAX: 083-267-2813

## 地方独立行政法人山口県産業技術センター プロジェクト推進部イノベーション推進センター医療関連推進チーム

テルモ社から現役研究者をプロジェクトプロデューサーとして迎えて、専門コーディネータとチームを編成して、山口県の医療関連産業創出に向けて、構想から事業化までワンストップで支援しています！！



〒755-0195 山口県宇部市あすとぴあ4-1-1 TEL: 0836-53-5061 FAX: 0836-53-5071

## 再生医療 × リハビリで完治を目指す！ 歩行補助装置 『RE-Gait®』

弊社は、再生医療とリハビリにより「改善ではなく完治」を目指すことをミッションに掲げています。移植幹細胞の質を上げる微小重力環境での幹細胞培養装置は、山口県の助成事業にて開発中です。今回は、歩行リハビリの質を上げる目的で広大と早大の共同研究により開発した歩行補助装置 RE-Gaitを出展します。



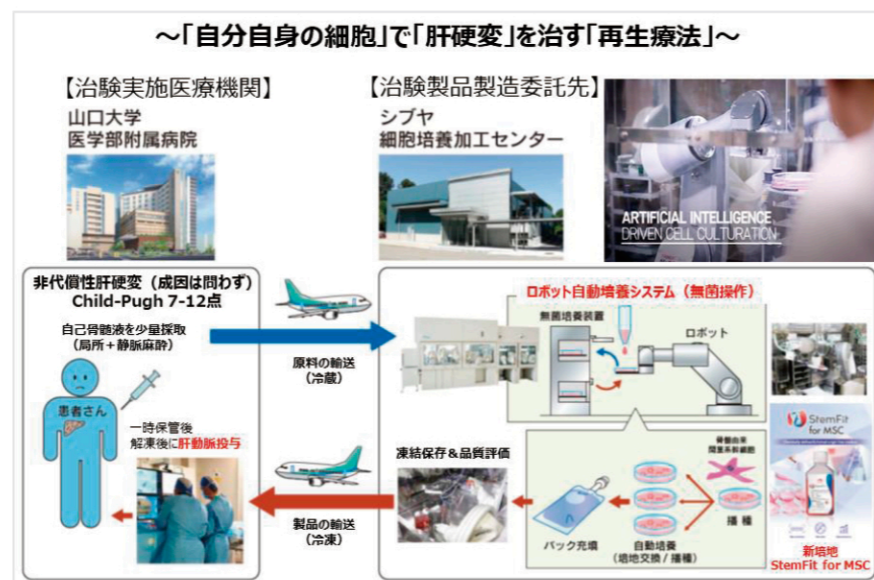
## 再生医療 × リハビリ

## 株式会社 スペース・バイオ・ラボラトリーズ

〒755-0152 山口県宇部市あすとぴあ4丁目2-15 新事業創造支援センター5号室  
〒734-0037 広島市南区霞1丁目2-3 広島大学霞総合研究棟210号室(広大オフィス)  
TEL: 082-257-1501 FAX: 082-257-1501

## 医師主導治験「自己完結型肝硬変再生療法」

非代償性肝硬変に対する自己骨髄細胞を用いた再生療法である先進医療B「自己骨髄細胞投与療法（非培養・単核球分画・点滴投与）」を基盤に、培養自己骨髄間葉系幹細胞を肝動脈投与する「自己完結型肝硬変再生療法」の開発を進め、2020年9月より山口大学医学部附属病院にて医師主導治験として実施中です(jRCT2063200014)。

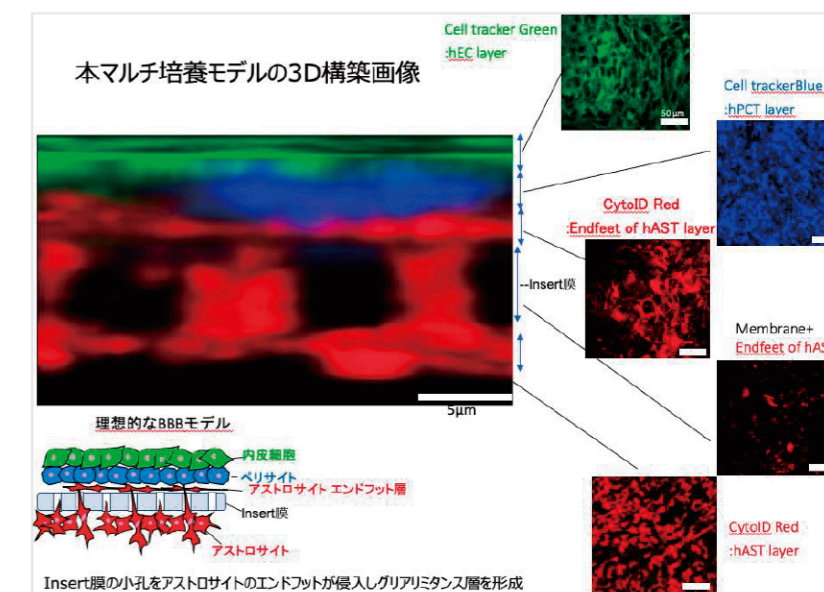


## 山口大学大学院医学系研究科 消化器内科学講座

〒 755-8505 山口県宇部市南小串1丁目1番1号 TEL : 0836-22-2241 FAX : 0836-22-2303

## 大規模創薬スクリーニングを可能にする ヒトBBBモデルkitの開発

血管内皮細胞、ペリサイト、アストロサイト、細胞外マトリックスによる1 insert上でのマルチ培養システムによる高性能ヒト由来*in vitro* 血液脳関門(BBB)モデルの開発に成功し、これまで製薬企業との共同研究で多くの成果を挙げています。本モデルを発展させた大規模創薬スクリーニングを可能とするBBBモデルkitの開発/特許化に成功し、384,96 well plateでのBBB kitおよび各臓器・血管モデルkitの自動生産化・販売化を目指し、各企業と自動生産化システムの構築に取り組んでいます。



## 山口大学医学部 血液脳神経関門先進病態創薬研究講座

〒 755-8505 山口県宇部市南小串1丁目1番1号 TEL : 0836-22-2719 FAX : 0836-22-2364

## 神経筋骨格系疾患の力学的診断支援ツール および医療機器の開発

高齢化の進行に伴い増加している神経筋骨格系疾患に対し、国際医獣工産学連携により、

- ① 生体組織・ボーンモデルの力学試験
- ② シミュレーション
- ③ 臨床的評価

を通じて、物理学的な人種や性別を考慮した病態解析、治療予測、医療機器開発を目指す。



## 山口大学大学院医学系研究科 整形外科科学講座

〒 755-8505 山口県宇部市南小串1丁目1番1号 TEL : 0836-22-2266 FAX : 0836-22-2267

## 核酸医薬に利用する長鎖DNAの 大容量PCRによる製造技術

mRNAワクチンやウイルスベクターワクチンなどの核酸ワクチンの実用化に伴い、原料である長鎖DNAの需要が高まっている。mRNA用鋳型DNAやベクターDNAなどを酵素的に増幅できるPCRの大容量化に成功した。プラスミドDNAに置き換わる、短時間で、きれいなDNAの製造技術を提供できる。



(株)ヤナギヤと共同開発した大容量PCR装置  
(特許第6858368号、特願2020-202035、PCT/JP2021-007148)

## 山口大学大学院創成科学研究科(工学系学域) 応用化学分野

〒 755-8611 山口県宇部市常盤台2丁目16番1号 TEL : 0836-85-9292 FAX : 0836-85-9201